

# キノコのお話

幸徳 伸也

## 1. キノコとは？

菌類（カビ）が孢子を作る器官を子実体といい、この中で肉眼的に確認できるものをキノコと呼んでいます。

## 2. キノコの生態

- ・菌根菌－菌糸が木の根に取り付きそこから栄養をもらい、逆に菌（キノコ）側からは木の根にカリウム、リンなどの無機物や水を与えて共生しているキノコ
- ・落ち葉分解菌－落ち葉を分解しているキノコ
- ・木材腐朽菌－木を分解しているキノコ
- ・生物寄生菌－生きている昆虫などに取り付いているキノコ

この他、糞から出るもの、きのこの上に出るもの、芝生から出るものなどもあります。

キノコは有機物（生物）のあるところにはどこにでも発生する可能性があります

## 3. キノコの役割

- ・菌根菌は、樹木にとって過酷な環境（栄養が少ない土地、水気の無い土地、寒い土地）などに生える樹木を助けています  
→もしこの菌がいなかったら山ははげ山だらけになってしまいます
  - ・落ち葉分解菌・木材腐朽菌は、木材の主要な構成物質であるセルロースやリグニンを分解します。（いずれも分解しにくく、特にリグニンは難分解の高分子化合物です）  
→もしこの菌がいなかったら山は落ち葉や木だらけになってしまいます。
- ※ 落ち葉分解菌、木材腐朽菌などの菌類は有機物を無機物に分解する生物界の還元者といわれています（動物は消費者、植物は生産者といわれています）。

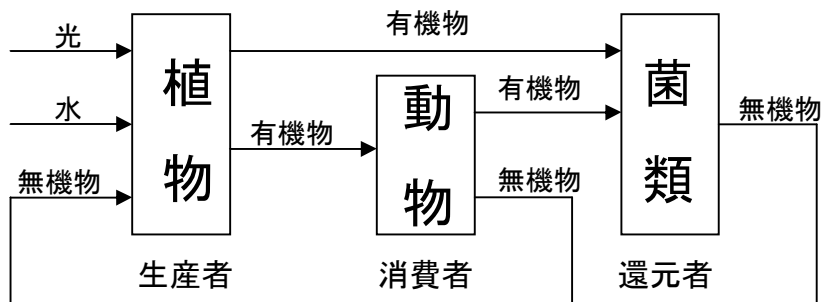


図1 生態系と物質の循環

#### 4. きのこと採取する際の注意事項

- きのは地上に多いですが、蜂の巣がどこにあるか分からないのできのこを探して地上ばかりを見ず、周りにも注意しましょう
- 毒きのこに触っても問題はありません  
ただし、きのこの中には臭い種類があり、触ると手が臭くなります
- 採取するときは柄の根元から採ってください  
菌根菌などは根元が地中にあるので採取時に折れるおそれがあります。  
**※根元がなくなるときのこの名前がわかりません！**
- きのをたくさんかごに入れて持ち歩くとぼろぼろになりますので、柔らかい葉っぱや新聞紙などのクッションを入れて下さい。
- 落ち葉の下に隠れているきのこや小さくて目立たないきのこは、速く移動しながら探すよりもじっくり探したほうがよく見つかります。
- 腐りかけているようなきのこは、採取するのをやめておきましょう

#### 5. きこの構造

きのこは分類学的にいうと担子菌類、子囊菌類に分けられます。

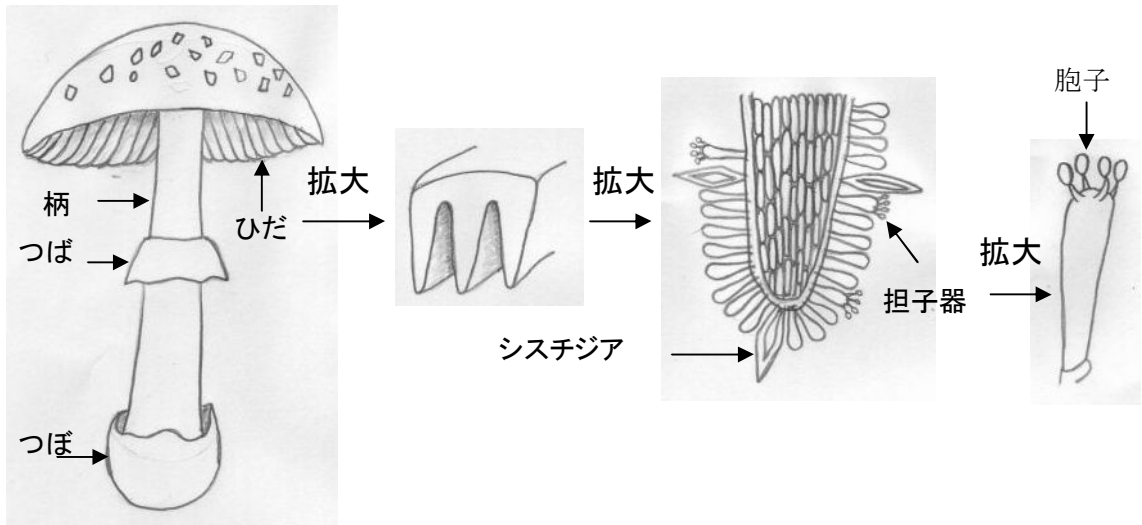


図2 担子菌類の構造 (テングタケ科のきのこ)

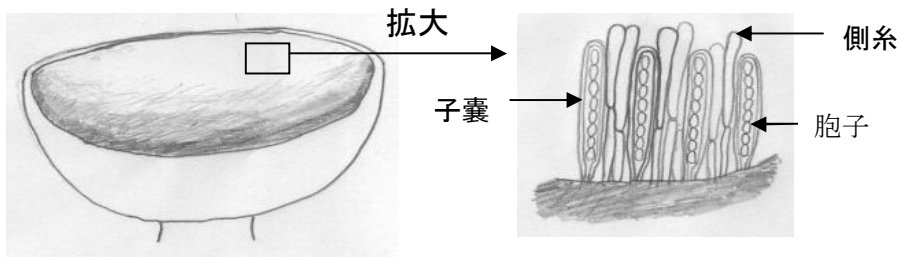


図3 子囊菌の構造 (チャワンタケの仲間)

## 6. きのこに関する迷信

- ・縦に裂けるきのこは大丈夫
- ・派手な色のきのこは毒
- ・つばがないきのこは食べられる
- ・ナスといっしょに煮れば大丈夫
- ・煮汁に銀のさじを入れて黒くならなければ毒はない
- ・虫やナメクジに食われたきのこは安全



科学的根拠もなくすべてまちがい

※現在でもこれらの迷信を信じて中毒している人がいます。

無毒のきのこ 毒きのこを見分けるコツなどはありません！

自分で経験を積んで一つ一つ覚えていくしかありません！

※「これは食べられる」と教えられても上記の迷信に基づいたことかもしれないので図鑑を見て一度自分で確認するほうがいいでしょう。

## 7. 推薦きのこ図鑑

- ・原色日本新菌類図鑑Ⅰ、Ⅱ 本郷次雄・今関六也 保育社 一冊5600円  
日本できのこの分類をやる上では欠かせない一冊で日本最高のきのこ図鑑。  
きのこ初心者のかたには少しとっつきにくい図鑑かもしれません。
- ・日本のきのこ 監修／本郷次雄・今関六也ほか 山と溪谷社 4495円  
写真が大きくて分かりやすく掲載種も1000種弱あり、さらにきのこの料理に関することも書かれているのできのこの図鑑を買うならまずこれを買うべきです。
- ・きのこ 監修／本郷次雄・今関六也 山と溪谷社 2330円  
写真が小さく分かりにくいですが、掲載種は1000種を超えている。  
掲載種が多いのに値段も安くコンパクトになっているので持ち歩くのに良い。
- ・きのこ図鑑 幼菌の会 家の光協会 4935円  
上記の本に比べて最近発売されたので情報が新しいです。  
写真もきれいで上の3つに載っていないようなきのこもあるので上記の本を買い揃えたら買うべきです。
- ・日本の毒きのこ 監修／長沢栄史 学研 1995円  
きのこを食べることを目的にする人はぜひ購入していただきたい図鑑です。  
今まで食べられていたおいしいきのこが毒になっていたりしています。

※掲載種が200種ぐらいしかない図鑑はほとんど役に立ちません