

No. 0043

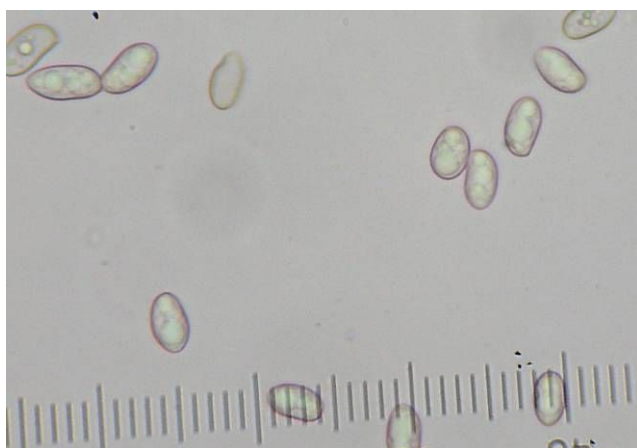
ヒメアワタケ

Tubosaeta parvulus (Hongo) (ad inter.) = *Xerocomus parvulus* Hongo









●傘は 1.8-5.0cm, 半球形～饅頭形のち平開;表面はビロード状(ルーペで見るとやや綿毛状)で粘性はなく, 淡オリーブ色～オリーブ褐色～淡赤茶色～汚ベージュ色～淡黄土色, 縁はときに赤色を帯びる.

●柄は 2.5-4×0.3-0.9cm, 上下同径, 中心性～やや偏心性, 中実;表面はやや繊維状, 網目はないが縦長の茶色い繊維紋があり, 上部で淡黄白色～淡ベージュ色, 中～下部で淡茶色～淡オリーブ色.

●管孔は直生, 幅 0.3-0.5cm;孔口は 0.3-1 個/mm, 波打つ;管孔・孔口ともに幼時鮮黄色のち汚黄色, とときに黒変する.

●肉は厚さ 0.4-0.8cm, 傘は白色～淡黄白色, 柄は上部で白色～淡黄白色, 中～下部で帯オリー

ブ黄土色, 下部にいくほど色は濃色, 傘と柄の境目では赤みを帯び, 切断するときにはわずかに青変し, 特別な匂いや味はない.

●胞子紋は淡オリーブ色.

●胞子は楕円形～広楕円形～卵形, $8.5-11 \times 5-7 \mu\text{m}$ (20 個測定), Q 比 1.4-2.0, ほぼ無色.

●別個体 $8-11 \times 5-6 \mu\text{m}$ (10 個測定), Q 比 1.5-1.8.

採集日 2009 年 7 月 19 日

採集場所 神戸市中央区

採集環境 シイ・カシ林地上

採集者 幸徳伸也

同定者 幸徳伸也

標本番号 KS0020