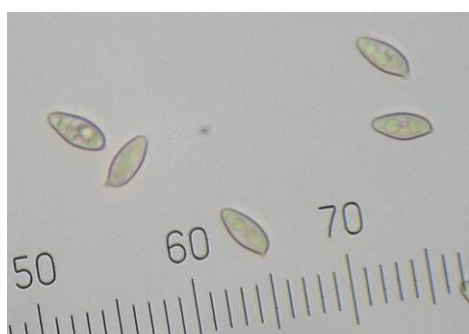


No. 0042

クロツブヌメリグチ (日本きのこ図版 No. 1374)

Suillus sp.





- 傘は径 1.0-1.6cm, 饅頭形のち平開;表面は赤茶色～茶色で縁にいくほど淡く, やや繊維状～綿毛状でときに細かくひび割れ鱗片状となり, 成長したものでは中心は大きくひび割れてイボ状の鱗片となる;縁には白色の外皮膜の名残が付着し, 変色性はなく, 粘性はない.
- 柄は 1.5-2×0.2-0.3cm, 上下同径, 中心性～やや偏心性, 中実;表面はほぼ平滑, 強粘性, 淡肌色, 基部は淡黄色～オリーブ色の菌糸が束生する.
- 肉は厚さ 1.5-2cm, 傘部で淡黄色, 柄部で淡ベージュ色～淡黄色, 基部で淡オリーブ色, 特別な匂いはない.
- 管孔は直生, 帯オリーブ黄色;孔口は0.5-1 個/mm, 帯オリーブ白色のち汚黄色, 波打つ.
- 孢子紋は未採取.
- 孢子は類紡錘形, $9.5-12 \times 4.5-5 \mu\text{m}$ (12 個測定), Q 比 2.1-2.7, 淡オリーブ色～淡黄褐色.

採集日 2009年7月18日

採集場所 神戸市北区山田町

採集環境 アカマツ・コナラ・カシ樹下

2010/12/25

採集者 三村悦子
同定者 幸徳伸也
標本番号 KS0023