

No. 0036

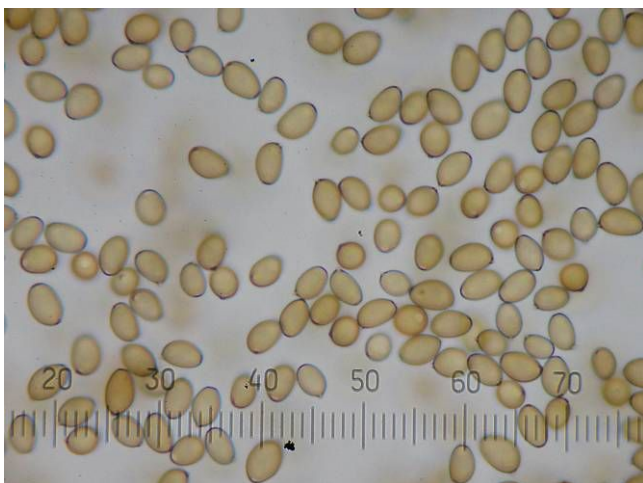
トフンタケ

Psilocybe coprophila (Bull.) P. Kumm.

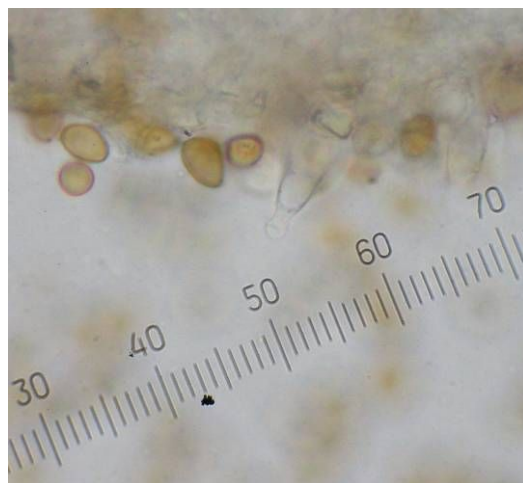








孢子



縁シスチジア

- 傘は径 1-3cm, 饅頭形のち平開; 表面は平滑, 湿時粘性があり, はじめは茶色であるが成長すると色褪せて淡黄土色～淡汚黄色～麦わら色, 非吸水性, ときに白い被膜の名残がある.
- 柄は 3-5×0.2-0.5cm, 上下同径で基部は球状, 中心性, 中空; 表面は白色～淡黄土色～淡茶色, 繊維状でややささくれるが幼時は明瞭な茶色の縦筋があり, 柄の中部ではときに褐色のツバの痕跡があり, 基部には白色の菌糸がある.
- ヒダは疎, 直生～垂生～湾生, 幅 0.2-0.6cm, 帯焦茶色～淡焦茶色～帯焦茶白色, 小ヒダがあり, 全縁.
- 肉は厚さ 1-2cm, 傘付近は白色～帯茶白色, 柄付近は表面と同色, 基部ではやや濃色, 質は脆く, 匂いはやや青臭く, 味はキュウリ様である.
- 孢子紋は茶褐色.
- 孢子は楕円形～広楕円形, 9.5-14×6.5-9 μm (9個測定), Q 比 1.4-1.7, 発芽孔があり, 厚膜, 淡茶色.

採集日 2009年7月12日
 採集場所 神戸市北区山田町
 採集環境 ウッドチップ上
 採集者 幸徳伸也
 同定者 幸徳伸也
 標本番号 KS0014